

ELEVATION AVANT

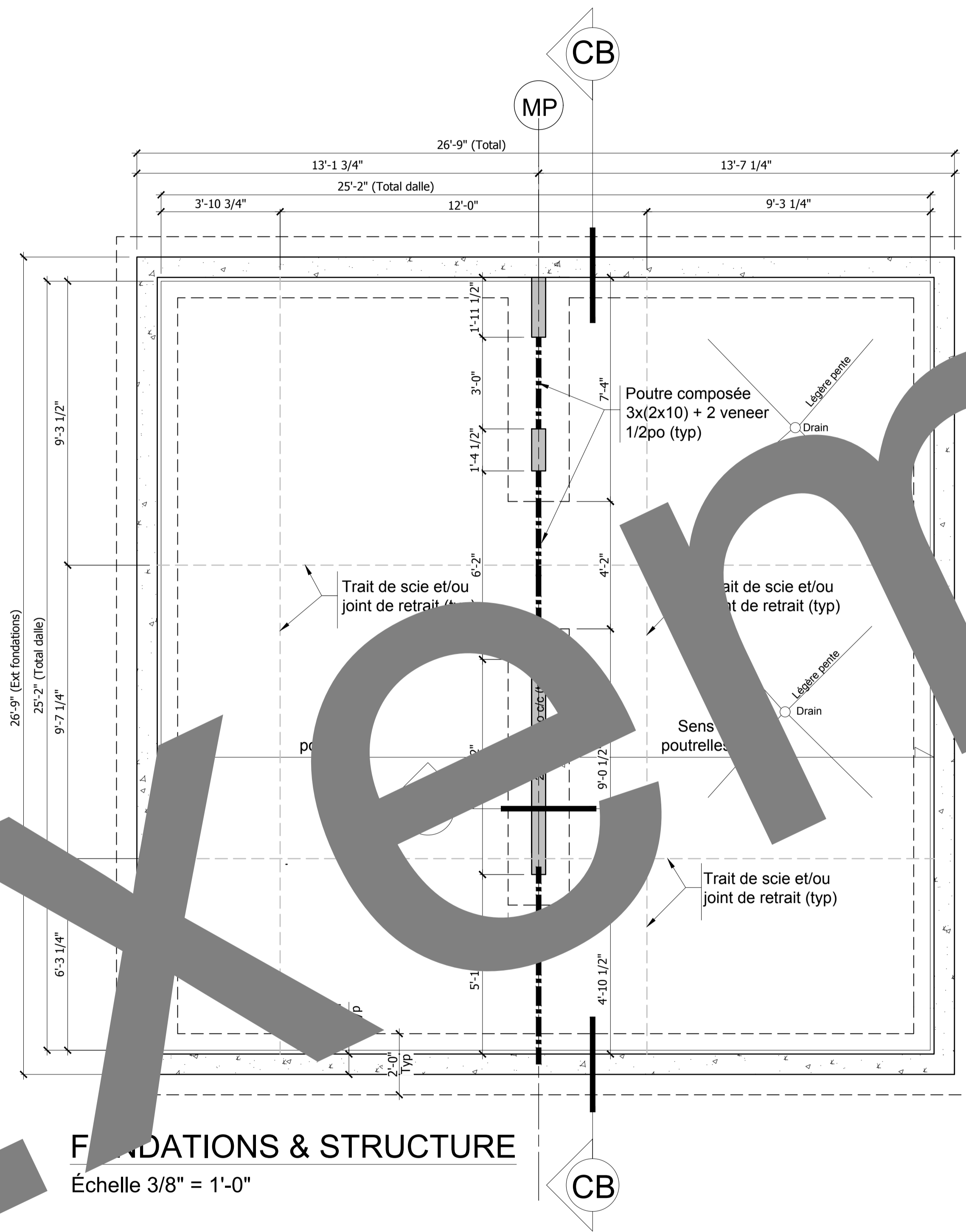
Échelle 3/8" = 1'-0"

EXEMPLE



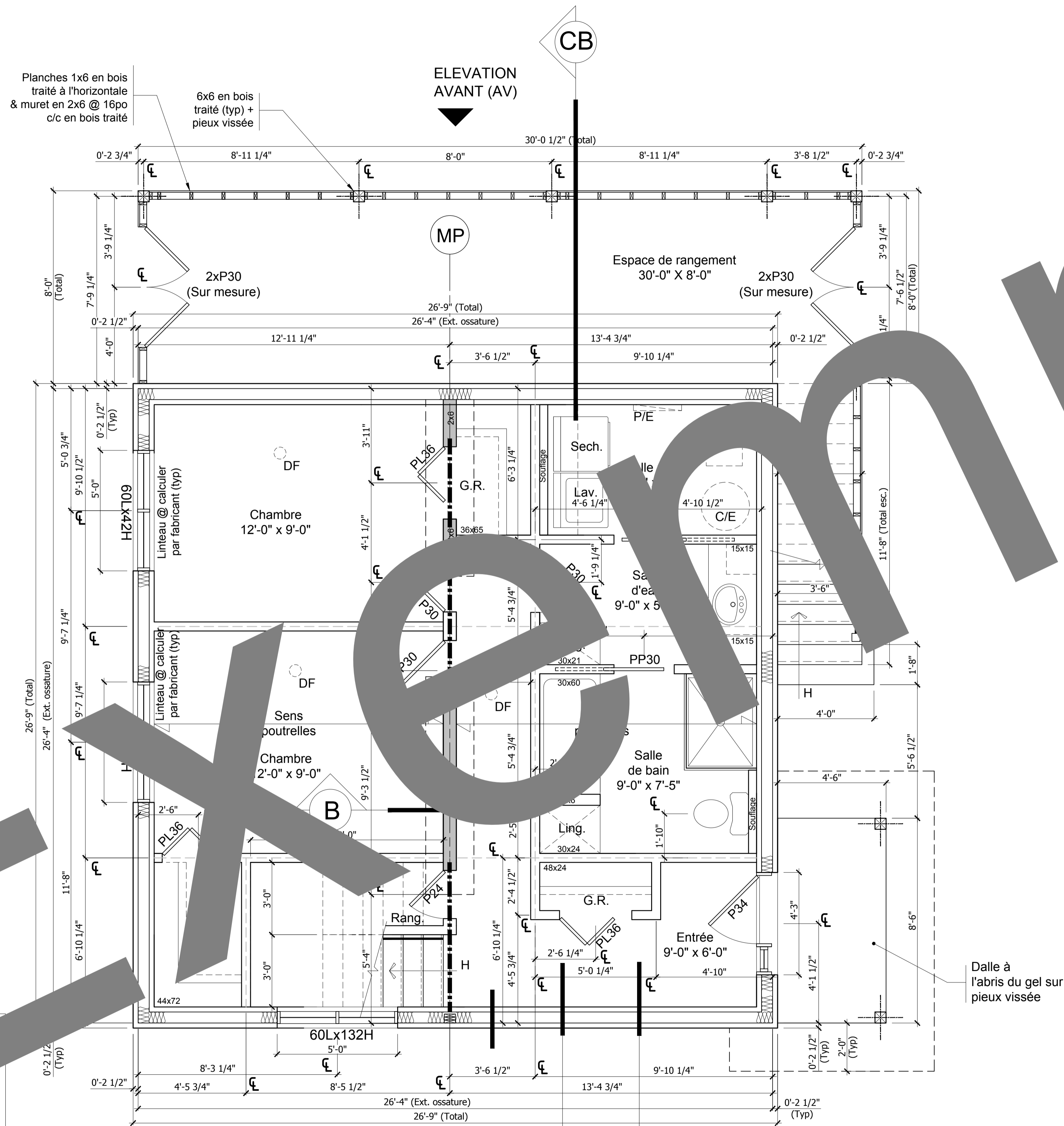
ELEVATION ARRIERE
 Échelle 3/8" = 1'-0"

EXEMPLE



FONDATIONS & STRUCTURE
 Échelle 3/8" = 1'-0"

EXEMPLE



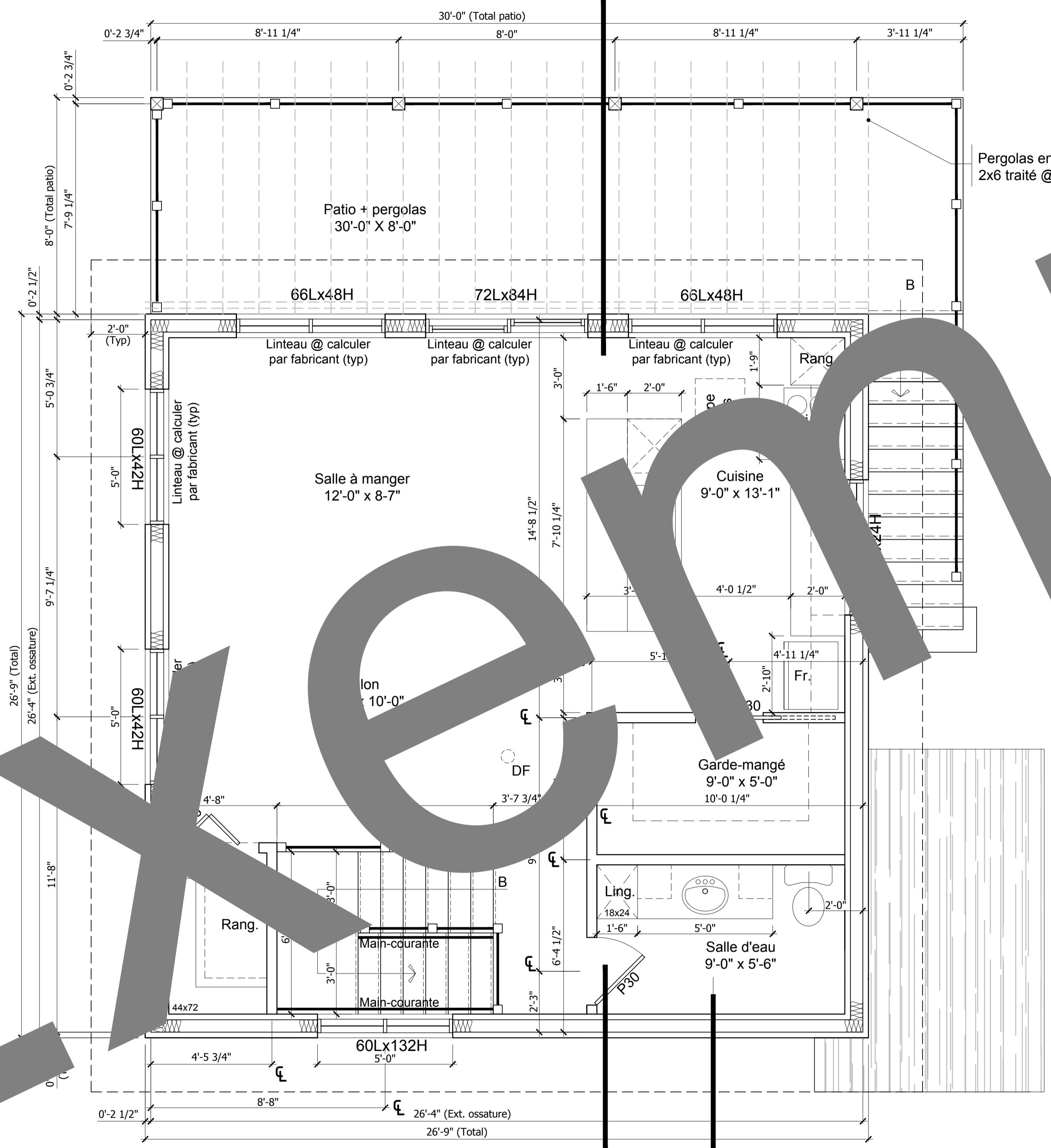
PLAN DU REZ-DE-CHAUSSÉE
 Échelle 3/8" = 1'-0"

- Centré
- DF
- MP
- Detecteur fumée
- Mur porteur

EXEMPLE

ELEVATION AVANT (AV)

CB



Pergolas en bois
2x6 traité @ 12po c/c

EXEMPLE

LÉGENDE

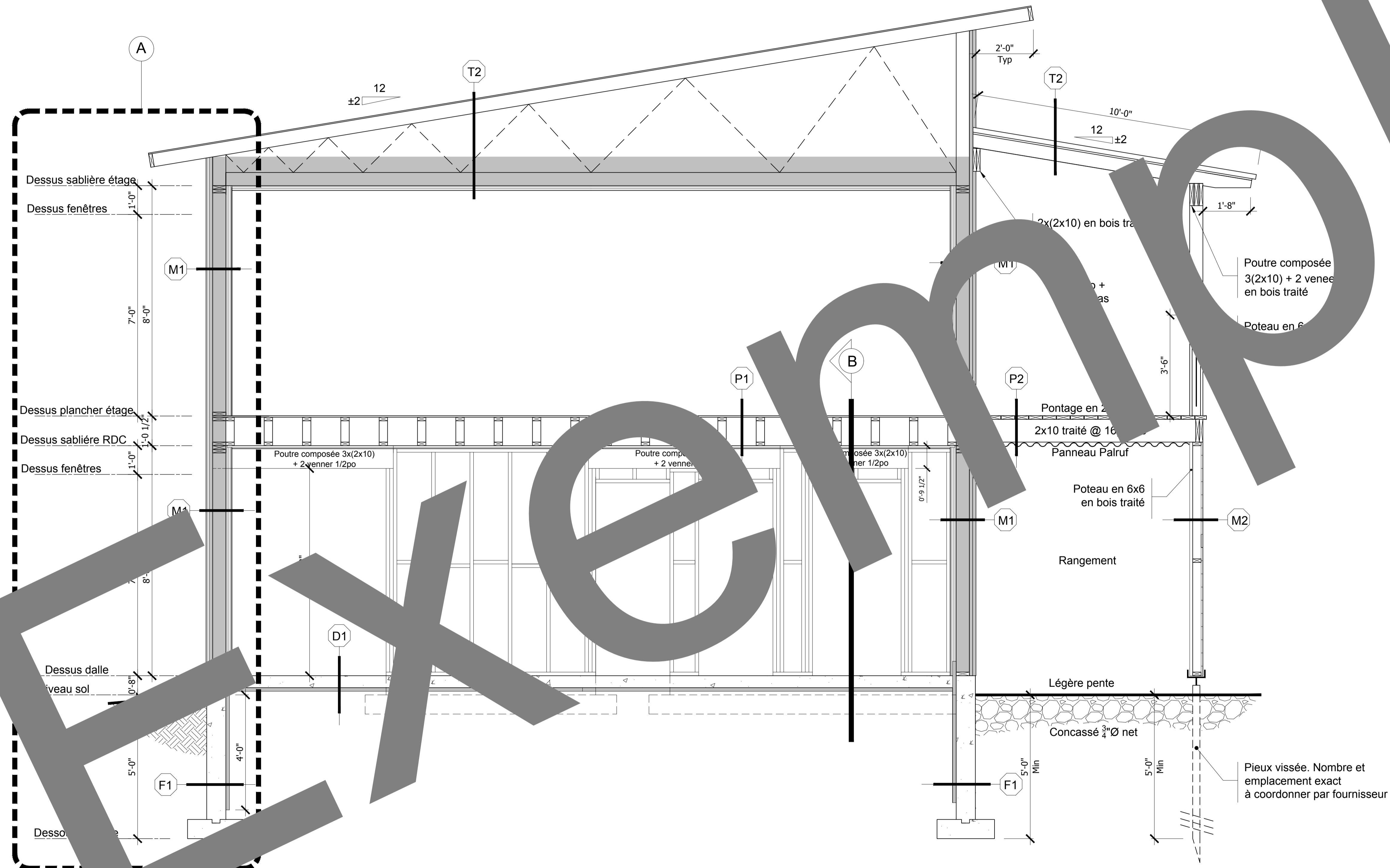
	Pieux vissées
	Centré
	Detecteur fumée
	Mur porteur

PLAN ÉTAGE

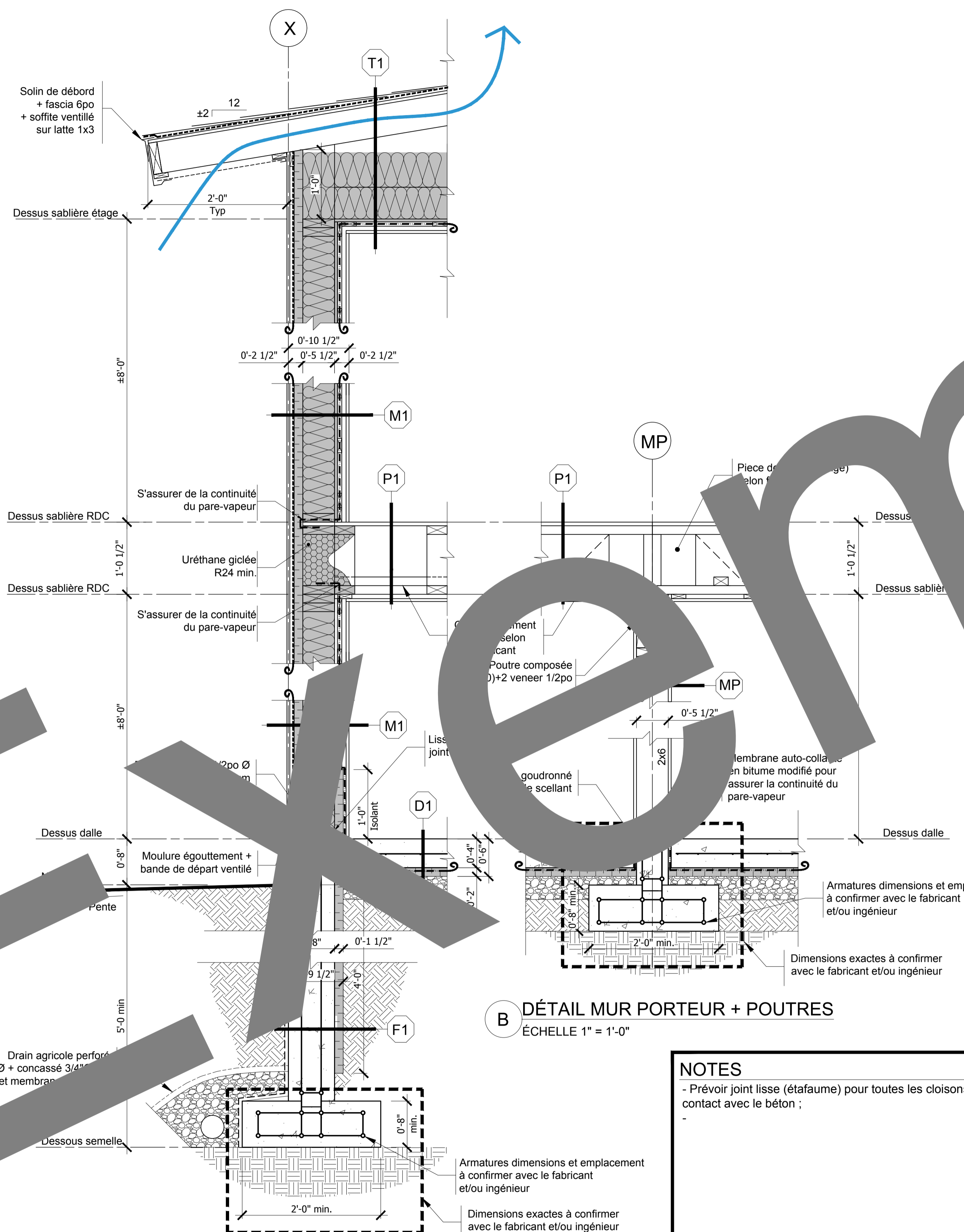
Échelle 3/8" = 1'-0"

CB

A



CB COMPLET BÂTIMENT
 Échelle: 1/2" = 1'-0"



A COUPE DE MUR TYPE
ÉCHELLE 1" = 1'-0"

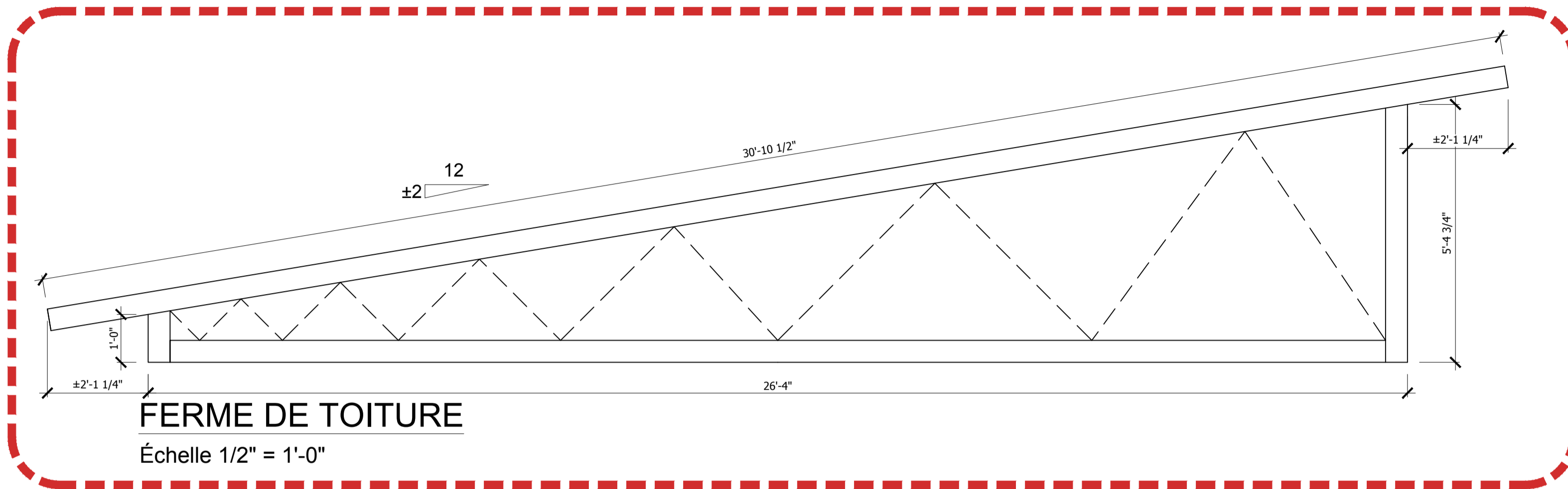
B DÉTAIL MUR PORTEUR + POUTRES
ÉCHELLE 1" = 1'-0"

NOTES

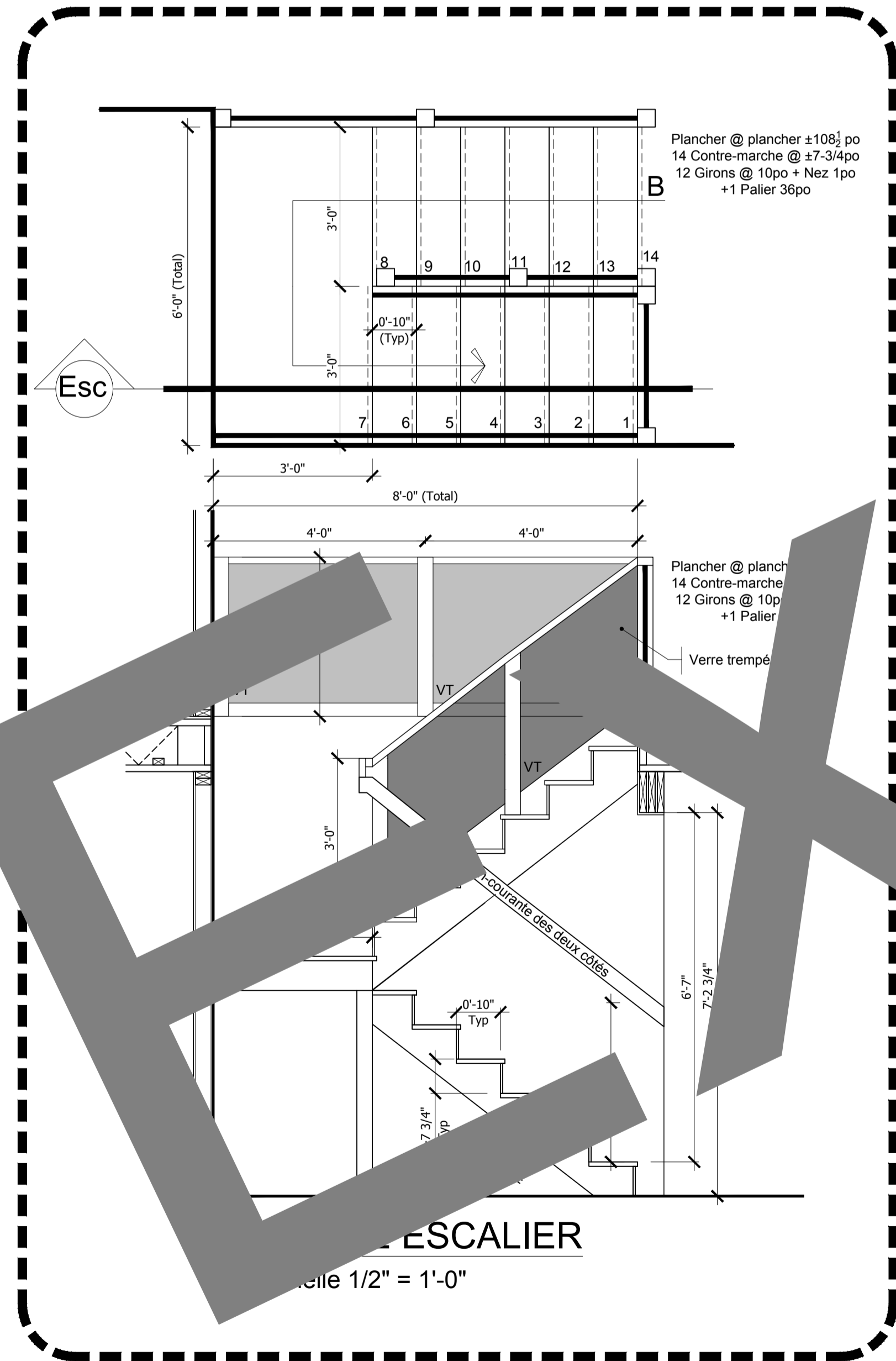
- Prévoir joint lisse (étafaume) pour toutes les cloisons en contact avec le béton ;

- (M1) MURS**
 - Revêtement ext. horizontale ;
 - Latte verticale 1x3 @ 16po c/c ;
 - Isoclad 1.5po, joints scellés ;
 - Contreventement métallique ;
 - Colombage en 2x6 @ 16po c/c + entremises ;
 - Isolant en natte, 5.5po, R20 ;
 - Enermax 1/2po, joints scellés ;
 - 2 rangs lattes 1x3 @ 16po c/c ;
 - Gypse régulier 1/2po (Gypse anti-moisissure pour salle de bain & salle d'eau) ;
- (M2) MURS**
 - Plancher 1x6 en bois traité ;
 - Structure en 2x4 @ 16po c/c ;
 - Gypse régulier 1/2po ;
- (T2) PERGOLAS**
 - Palruf clair (longueur 12' max) ;
 - Latte 1x3 @ 16po c/c ;
 - Structure en 2x6 @ 12po c/c, traité ;
- (F1) FONDATIONS**
 - Enduit butimineux ;
 - Fondation de béton armé 20MPa, min, 8po (emplacements et type d'armatures à confirmer par fabricant) ;
 - Isolant rigide type 4, joints scellés, 1-1/2po, 48po sous le niveau du sol
- (D1) DALLE**
 - Dalle de béton armée 25 MPa min, 4po (emplacement et type d'armatures à confirmer par fabricant) ;
 - Isolant rigide type 4, 2po joints scellés ;
 - Concassé 3/4" Ø, 6 po épaisseur
 - Sol non-remanié
- (P1) PLANCHER**
 - Contreplaqué 5/8po
 - Poutrelles ajourées 11-7/8" @ 16po c/c ;
 - Contreventement ;
 - Latte 1x3 @ 16po c/c ;
 - Gypse régulier 1/2 (Gypse anti-moisissure pour salle de bain & salle d'eau)
- (P2) PATIO**
 - Pontage en 2x6 en bois traité ;
 - Structure en 2x10 @ 16po c/c en bois traité ;
 - Panneau Palruf blanc ;
- (MP) MUR PORTEUR**
 - Gypse régulier 1/2po ;
 - 2x6 @ 16po c/c ;
 - Gypse régulier 1/2po ;

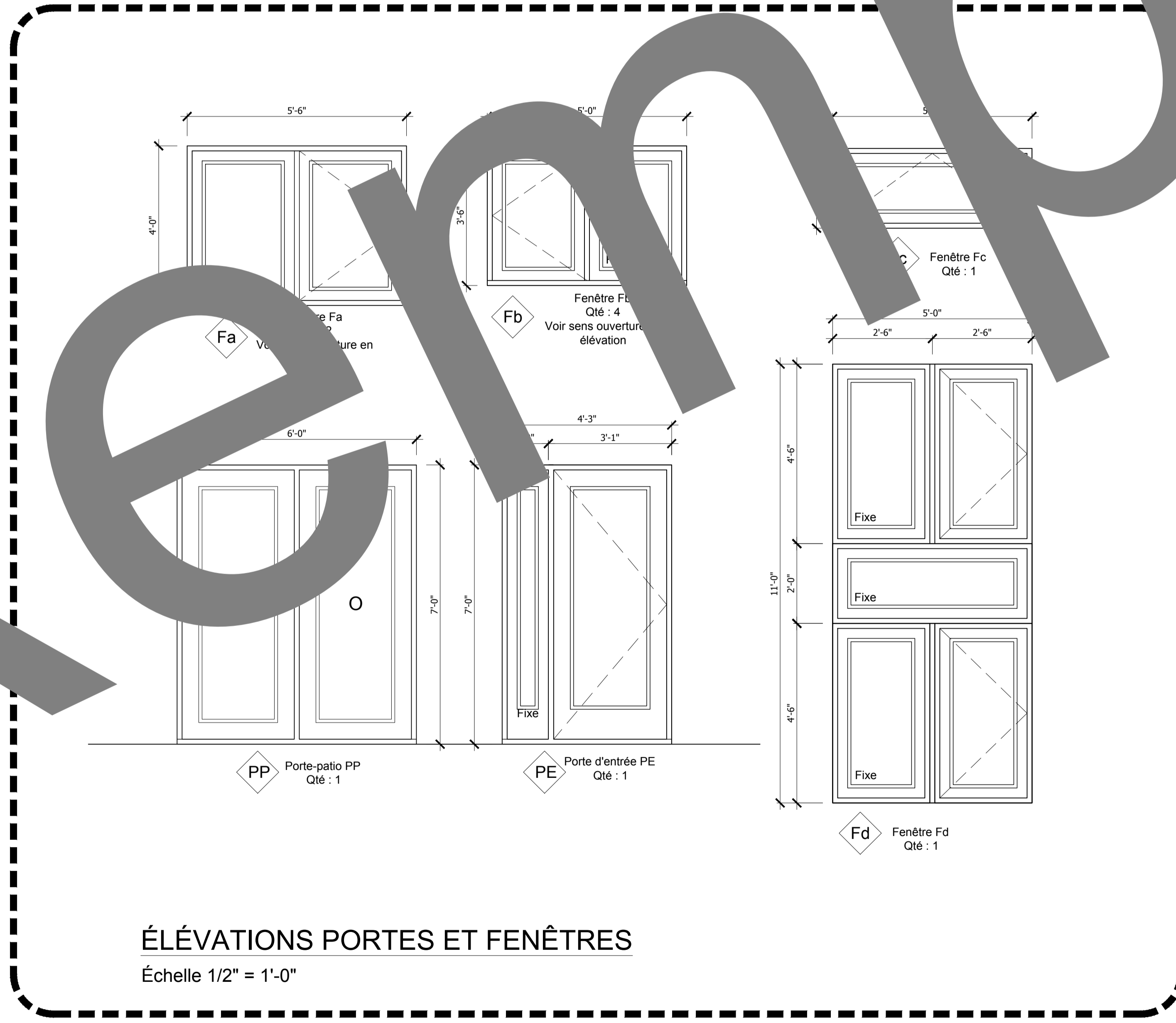
FERME DE TOITURE À CALCULER



FERME DE TOITURE
Échelle 1/2" = 1'-0"



ESCALIER
Échelle 1/2" = 1'-0"



ÉLÉVATIONS PORTES ET FENÊTRES
Échelle 1/2" = 1'-0"

Exemple